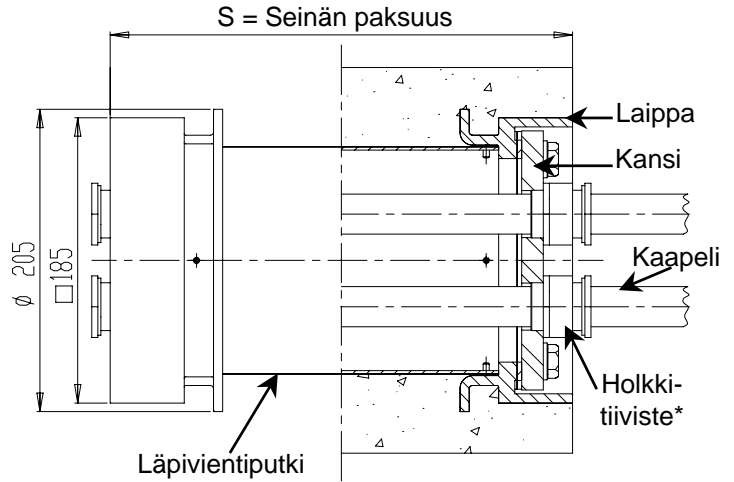
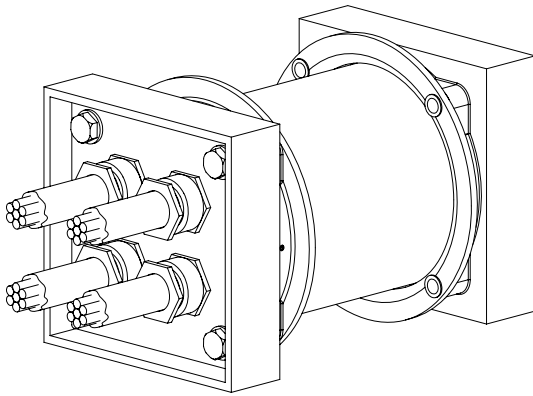


### Edistykselliset väestönsuojaratkaisut



#### Uudistettu

Temet on uudistanut SJ-150 sähkökaapeleiden paineenkestävät ja kaasutiiviit läpiviennit. Kansissa käytetään metrisillä kierteillä varustettuja holkkitiivisteitä. Tiedonsiirtokaapeleita varten on lisätty kansityyppi 11-M.

#### Testattu

SJ-150 on testattu ja täyttää kaikki Suomessa väestönsuojalaitteille asetetut vaatimukset.

#### Luja

Läpivienti on teräsrakenteinen ja kestää hyvin lämpövaikutusta ja mekaanista rasitusta. Pyöreän poikkileikkausmuotonsa ja tartuntalaippojen ansiosta se kiinnittyy lujasti teräsbetonirakenteeseen.

#### Moduulirakenteinen

Temetin kehittämä SJ-150 on moduulirakenteinen. Suurmuottitekniikkaan soveltuva läpivienti valmistetaan seinän paksuuden mukaisesti. Se muodostuu läpivientiputkesta, laipoista ja kansista. Kansissa käytetään holkkitiivisteitä, joilla asennettavat kaapelit tiivistetään läpivientiin. Kannot toimitetaan joko valutoimituksen yhteydessä, läpiviennin mukana tai erillisenä jälkitoimituksena.

#### Pintakäsittely

Läpiviennit on kuumasinkitty standardin SFS-EN ISO 1461 mukaisesti.

#### Kannen holkkitiiviste

Kannessa käytetään messingistä valmistettua holkkitiivistettä, joka sisältää kaksi puristinrengasta ja tiivistekumin.

#### Sovitusnippa ja sulkutulppa

Messinkisen sovituspinnan avulla voidaan käyttää halkaisijaltaan pienempää holkkitiivistettä. Asennuksessa käyttämättä jääneet reiät suljetaan messinkisillä sulkutulpilla.

#### Laadunvarmistus

Temetin toiminta on sertifioitu laatustandardin ISO 9001:2000 mukaisesti. SJ-150 läpiviennit valmistetaan viranomaishyväksytyin ja valvotuin laatujärjestelmän mukaisesti.

#### Suunnittelu- ja asennusohjeet

Läpivientijärjestelmän rakenne, mitat ja eri kansityypit kaapelivaihtoehtoineen löytyvät oheisista mittapiirustuksista sekä valintataulukosta.

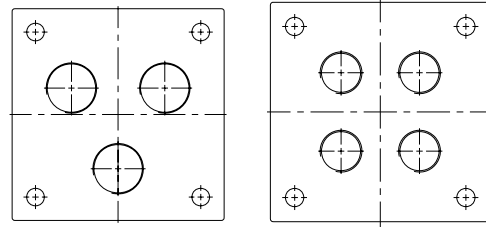
#### Nopeat toimitukset eri S- mitoille

Temet SJ-150 on varastotuote.



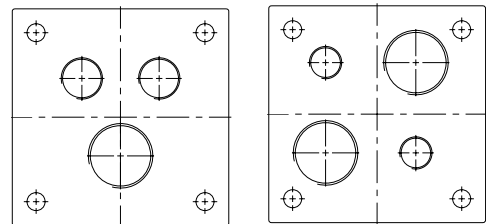
### SJ-150 KANNEN VALINTA

KANSI- TYYPPI	NIMIKE	KAAPELI		HOLKKITIIVISTE EN 50262
		Ø mm	kpl	M
1A-M	EE580	28-30	3	40
1B-M	EE581	31-33 tai 39-41	3	50
2-M	EE582	24-26	4	32
3-M	EE583	24-26	2	32
		31-33 tai 39-41	1	50
4A-M	EE584	12-14 tai 15-17	2	25
		31-33 tai 39-41	2	50
4B-M	EE585	28-30	2	40
		31-33 tai 39-41	2	50
5A-M	EE586	8-10 tai 10-12	3	20
		24-26	2	32
5B-M	EE587	12-14 tai 15-17	3	25
		24-26	2	32
6A-M	EE588	12-14 tai 15-17	9	25
6B-M	EE589	8-10	9	16
10	EE592	SULKUKANSI	-	-
11-M	EE593	8-10	12	16
EK	EE594	ERIKOIS	-	-
KANSI- TYYPPI		VOIMAKAAPELI		TIIVISTEMUHVI
		Ø mm	kpl	NS
7	EE590	43-54	1	100
8	EE591	33-40	1	65



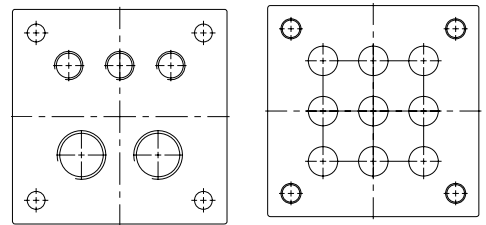
1A-M, 1B-M

2-M



3-M

4A-M, 4B-M



5A-M, 5B-M

6A-M, 6B-M

### SJ-150 LÄPIVIENTIPUTKEN VALINTA

S-MITTA	NIMIKE
0-500	N03875
501-1000	N03958
1001-	N03960

#### TILAUS

Läpivientiputket sekä kannet tilataan varastotuotteen nimikkeellä.

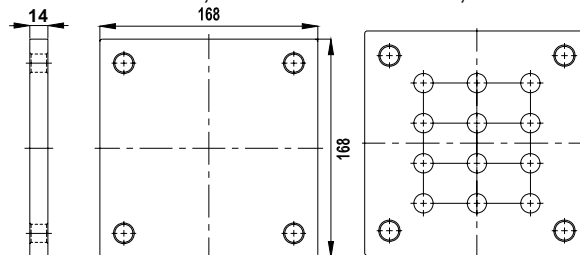
Esim. Asennetaan 3kpl Ø29 mm kaapelia, tilataan 2 kpl kansia 1A-M:n nimikkeellä EE580.

Esim. kun S-mitta on 300 mm, tilataan läpivienti nimikkeellä N03875, S=300.

**\*Huom. Holkkitiivisteet ja sulkutulpat eivät sisälly toimitukseen.**

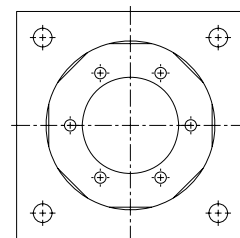
Pidätämme oikeuden muutoksiin.

M00131



10

11-M



7 (NS 100) , 8 (NS 65)

